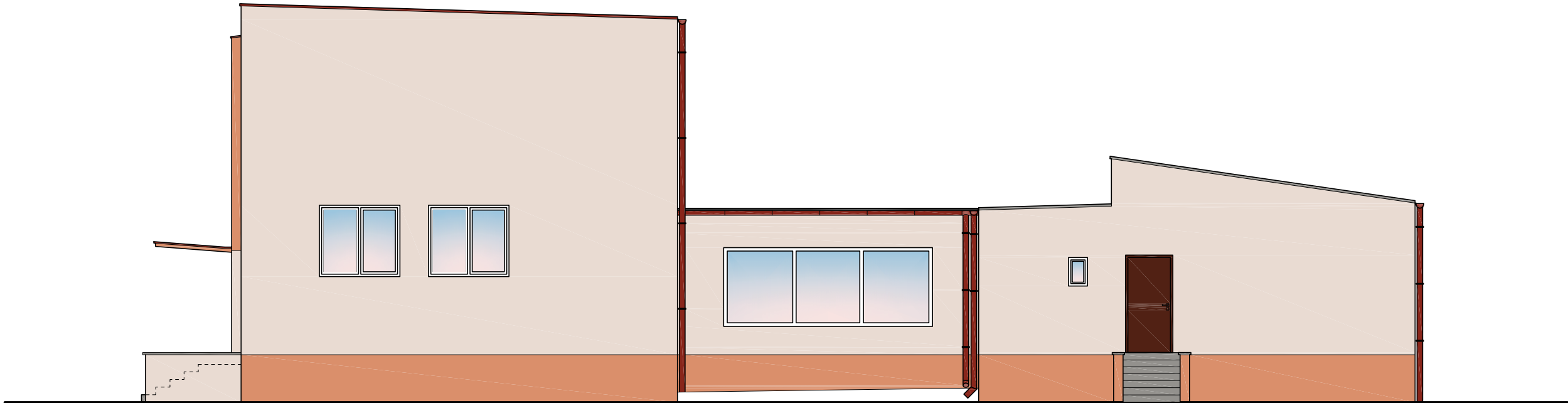




ELEWACJA POŁUDNIOWA



ELEWACJA WSCHODNIA

Uwaga!!!
Wymiary sprawdzić w naturze - podane na rysunkach wartości przed dociepleniem. W przypadku stwierdzenia niezgodności należy zwrócić się do projektanta. Wykonawca przed przystąpieniem do robót zobowiązany jest zapoznać się z całością dokumentacji oraz przeprowadzić wizję obiektu wraz z wykonaniem projektu wykonawczego izolacji termiczne (ocieplenia) z uszczegółowieniem. Nie należy odmierzać wymiarów z rysunku, ani używać go jako szablonu. Warstwa wykończeniowa elewacji powinna posiadać zwartą strukturę charakteryzującą się odpornością na głoby, grzyby, mchów i porostów oraz posiadać cechy hydrofobowe samoczyszczące. Trwałość powłoki i koloru oraz zabezpieczenia na okres 20 lat . Kolorystykę obiektu należy w ostateczności ustalić z Inwestorem

RENEWIA Marcin Rosenov; ul. Świerkowa 35; 12-114 Rozogi		
NAZWA PROJEKTU Termomodernizacja ścian zewnętrznych i dachu budynku Szkoły Podstawowej w Wilczkowie wraz z robotami towarzyszącymi		
ADRES INWESTYCJI Szkoła Podstawowa w Wilczkowie, Wilczkowo 73, 11-135 Lubomino, Gmina Lubomino, woj. warmińsko-mazurskie		
INWESTOR Gmina Lubomino, ul. Kopernika 7, 11-135 Lubomino		
FAZA OPRACOWANIA PROJEKT ARCHITEKTONICZNY		BRANŻA Architektura
TYTUŁ RYSUNKU SZKOŁA - ELEWACJA POŁUDNIOWA i WSCHODNIA		
PROJEKTANT mgr inż. arch. Roman Lewosiuk	135/Gd/00 do projektowania i kierowania robotami bez ogr.	
OPRACOWAŁ mgr inż. MBA Tomasz Mania		
OPRACOWANIE Kierownik Projektu RENEWIA Marcin Rosenov		
DATA 04.06.2020	SKALA 1 : 100	Rys. A.2.2
PROJEKT CHRONIONY PRAWEM AUTORSKIM		