

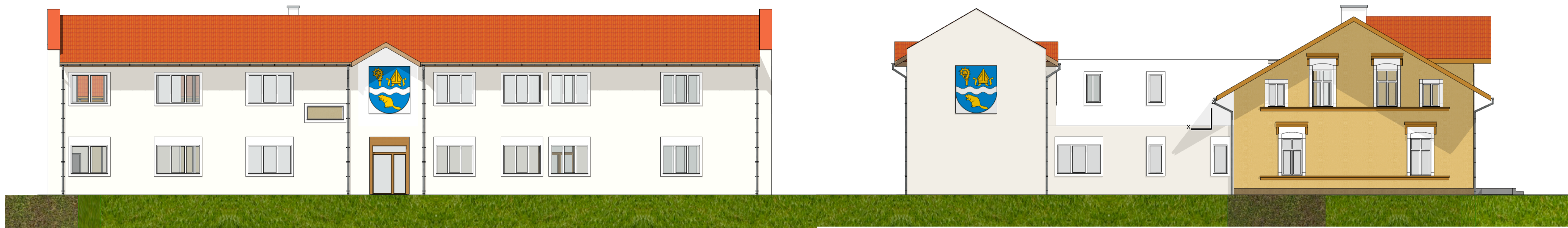
# PROJEKT KONCEPCYJNY

## ELEWACJE - skala 1:100



ELEWACJA POŁUDNIOWA

ELEWACJA WSCHODNIA



ELEWACJA PÓŁNOCNA

ELEWACJA ZACHODNIA

TEMAT:	Dostosowanie budynku Urzędu Gminy do warunków pracy w czasie pandemii	NR RYSUNKU: Rys 8
NAZWA RYSUNKU:	Elewacje	SKALA: 1:100
STADIUM:	PROJEKT KONCEPCYJNY	DATA: 2022.04
LOKALIZACJA:	11-135 Lubomino, ul. Kopernika 7 działka nr 251/2, obręb Lubomino, Gmina Lubomino, powiat łódzki, woj. łódzkie	TELEFON: 89 532 44 50
INWESTOR:	Urząd Gminy w Lubomlinie 11-135 Lubomino, ul. Kopernika 7	PODPISY:
JEDNOSTKA PROJEKTOWA:	Usługi Projektowe "GA-ANT" - tel. 505 429 856 11-200 Bartoszyce, ul. Bema 53/21 NIP 743 172 8046	
PROJEKTANT:	inż. Kazimierz Łysakowski Upis. Bud. nr 9176/OL Uprawnienia budowlane do projektowania bez ograniczeń w specjalności konstrukcyjno-budowlanej	