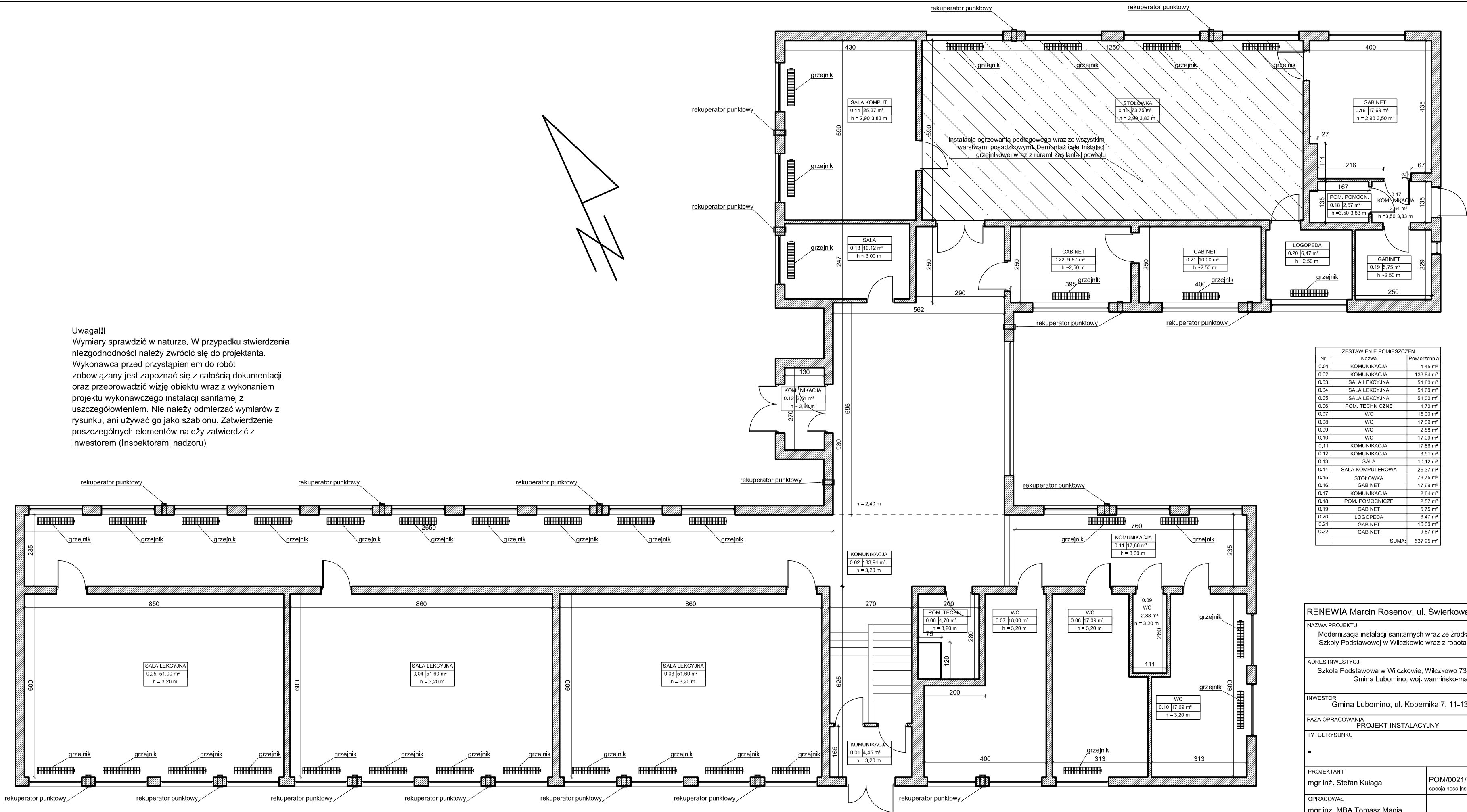


Uwaga!!!
Wymiary sprawdzić w naturze. W przypadku stwierdzenia niezgodności należy zwrócić się do projektanta. Wykonawca przed przystąpieniem do robót zobowiązany jest zapoznać się z całością dokumentacji oraz przeprowadzić wizję obiektu wraz z wykonaniem projektu wykonawczego instalacji sanitarnej z uszczegółowieniem. Nie należy odmierzać wymiarów z rysunku, ani używać go jako szablonu. Zatwierdzenie poszczególnych elementów należy zatwierdzić z Inwestorem (Inspektorami nadzoru)



ZESTAWIENIE POMIESZCZEN		
Nr	Nazwa	Powierzchnia
0.01	KOMUNIKACJA	4,45 m²
0.02	KOMUNIKACJA	133,94 m²
0.03	SALA LEKCYJNA	51,60 m²
0.04	SALA LEKCYJNA	51,60 m²
0.05	SALA LEKCYJNA	51,00 m²
0.06	POM. TECHNICZNE	4,70 m²
0.07	WC	18,00 m²
0.08	WC	17,09 m²
0.09	WC	2,88 m²
0.10	WC	17,09 m²
0.11	KOMUNIKACJA	17,86 m²
0.12	KOMUNIKACJA	3,51 m²
0.13	SALA	10,12 m²
0.14	SALA KOMPUTEROWA	25,37 m²
0.15	STOŁÓWKA	73,75 m²
0.16	GABINET	17,69 m²
0.17	KOMUNIKACJA	2,64 m²
0.18	POM. POMOCNICZE	2,57 m²
0.19	GABINET	5,75 m²
0.20	LOGOPEDA	6,47 m²
0.21	GABINET	10,00 m²
0.22	GABINET	9,87 m²
	SUMA:	537,95 m²

RENEWIA Marcin Rosenov; ul. Świerkowa 35; 12-114 Rozogi

NAZWA PROJEKTU
Modernizacja instalacji sanitarnych wraz ze źródłami ciepła budynku Szkoły Podstawowej w Wilczkowie wraz z robotami towarzyszącymi

ADRES INWESTYCJI
Szkoła Podstawowa w Wilczkowie, Wilczkowo 73, 11-135 Lubomino, Gmina Lubomino, woj. warmińsko-mazurskie

INWESTOR
Gmina Lubomino, ul. Kopernika 7, 11-135 Lubomino

FAZA OPRACOWANIA
PROJEKT INSTALACYJNY

TYTUŁ RYSUNKU
-

PROJEKTANT mgr inż. Stefan Kulaga	POM/0021/PWOS/03 specjalność inst. sanitarne	
OPRACOWAŁ mgr inż. MBA Tomasz Mania		
OPRACOWANIE Kierownik Projektu RENEWIA Marcin Rosenov		
DATA 04.06.2020	SKALA 1 : 100	Rys. -
PROJEKT CHRONIONY PRAWEM AUTORSKIM		