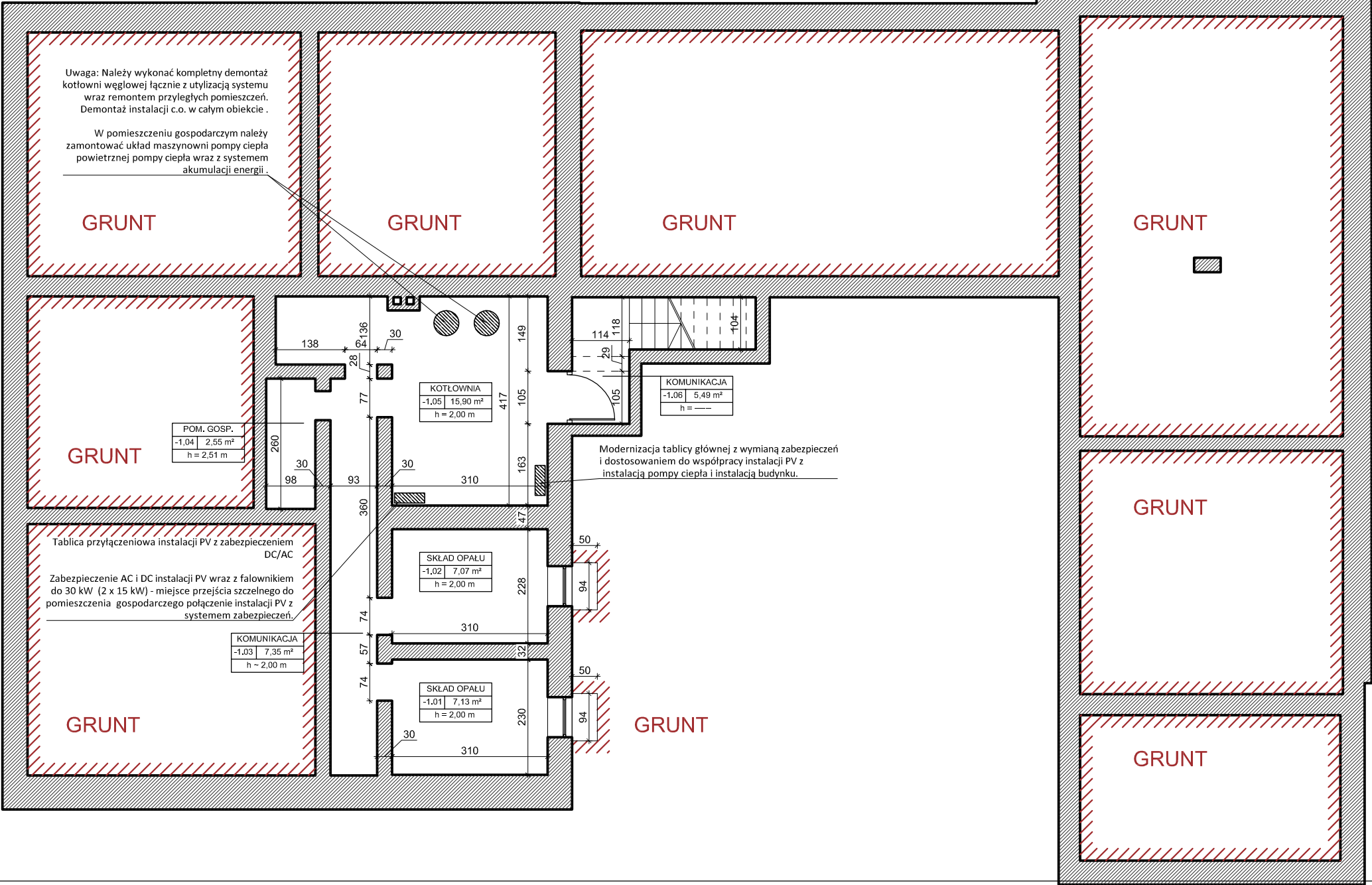
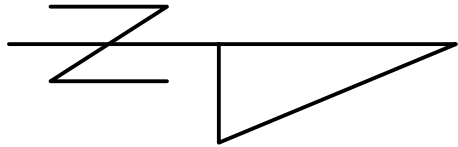


ZESTAWIENIE POMIESZCZEŃ		
Nr	Nazwa	Powierzchnia
-1.01	SKŁAD OPAŁU	7,13 m²
-1.02	SKŁAD OPAŁU	7,07 m²
-1.03	KOMUNIKACJA	7,35 m²
-1.04	POM. GOSPODARCZE	2,55 m²
-1.05	KOTŁOWNIA	15,90 m²
-1.06	KOMUNIKACJA	5,49 m²
SUMA:		45,49 m²



Uwaga!!!
Wymiary sprawdzić w naturze. W przypadku stwierdzenia niezgodności należy zwrócić się do projektanta. Wykonawca przed przystąpieniem do robót zobowiązany jest zapoznać się z całością dokumentacji oraz przeprowadzić wizję obiektu wraz z wykonaniem projektu wykonawczego instalacji PV z modernizacją tablicy głównej budynku z uszczegółowieniem. Nie należy odmierzać wymiarów z rysunku, ani używać go jako szablonu. Zatwierdzenie poszczególnych elementów należy zatwierdzić z Inwestorem (Inspektorami nadzoru)

RENEWIA Marcin Rosenov; ul. Świerkowa 35; 12-114 Rozogi		
NAZWA PROJEKTU Projekt instalacji fotowoltaicznej w układzie on-grid (prosumenckim) o mocy łącznej do 31,50 kWp zlokalizowanej na dachu budynku Urzędu Gminy w Lubominie, ul. Kopernika 7, Lubomino, woj. warmińsko-mazurskie		
ADRES INWESTYCJI Urząd Gminy Lubomino, ul. Kopernika 7, 11-135 Lubomino, Gmina Lubomino, woj. warmińsko-mazurskie		
INWESTOR Gmina Lubomino, ul. Kopernika 7, 11-135 Lubomino		
FAZA OPRACOWANIA PROJEKT INSTALACYJNY - BR. ELEKTRYCZNA		BRANŻA Elektryczna
TYTUŁ RYSUNKU --		
PROJEKTANT mgr inż. Piotr Sołtysiak	upr. bud. ZAP/0123/PWOE/12 stba ZAP/IE/0111/12	
OPRACOWAŁ mgr inż. MBA Tomasz Mania		
OPRACOWANIE Kierownik Projektu RENEWIA Marcin Rosenov		
DATA 04.06.2020	SKALA 1 : 100	Rys. --
PROJEKT CHRONIONY PRAWEM AUTORSKIM		