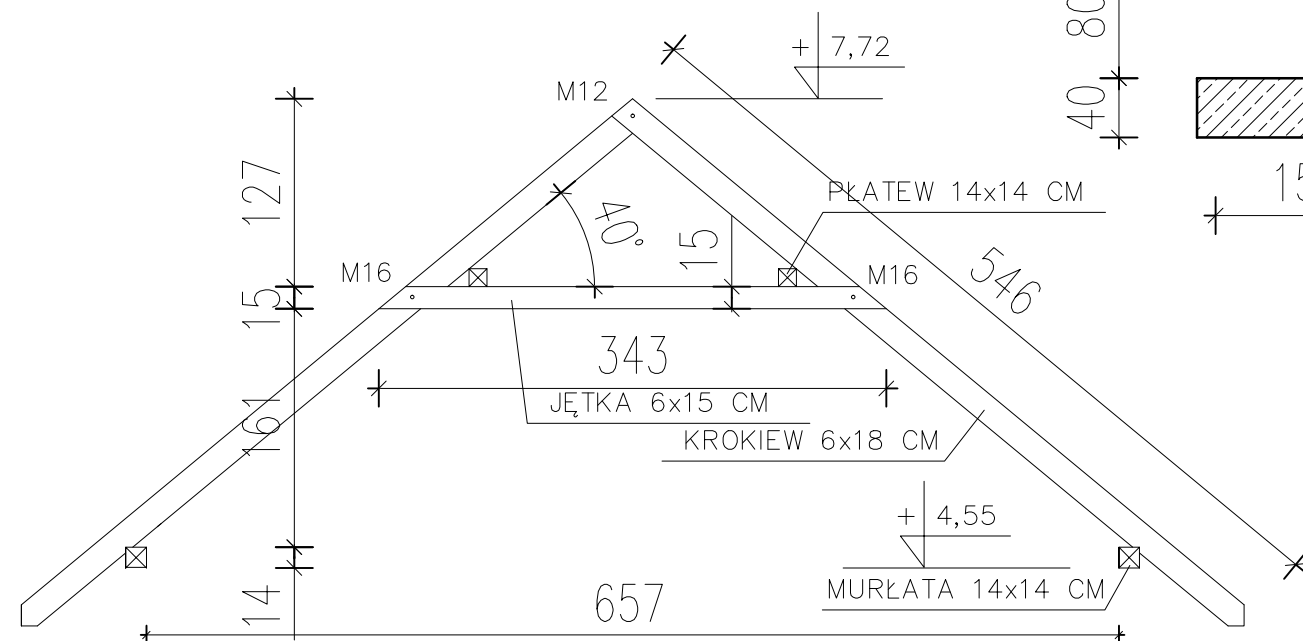


2 x PAPA NA LEPIKU – DO ROZBIÓRKI
SZLICHTA CEMENTOWA – DO ROZBIÓRKI
WARSTWA SPADKOWA–ŻUŻEL – DO ROZBIÓRKI
PROJ. POSADZKA – PANELE PODŁOGOWE
PROJ. SZLICHTA CEMENTOWA GR. 6 CM
PROJ. STYROPIAN GR.2x5 CM EPS 100
PROJ. STROP GĘSTOŻEBROWY LEIER PLUS GR 29 CM
ISTN. STROP ŻELBETOWY NA BELKACH
STALOWYCH I 180 C OK. 1,0M. – DO ROZBIÓRKI
ISTN. TYNK WAPIENNO–CEMENTOWY – DO ROZBIÓRKI

DACHÓWKA CERAMICZNA ZAKŁADKOWA
ŁĄTY 5 x 6 cm
PODŁĄTNIKI 2,2 cm
PAPA PODKŁADOWA WIERZCHNIEGO KRYCIA
DESKI NA STYK GR. 22 mm
PROJ. KROKWiE 6x18 CM CO OK. 90 CM.
PUSTKA POWIETRZNA 2-3 CM.
WEŁNA MINERALNA GR. 15 + 15 CM
RUSZT STALOWY CO 40 CM.
PAROIZOLACJA
PLYTA G-K GR. 2x1,25 CM. OGNIODOPORNA



budmar Jacek Marzęcki 11-130 Orneta ul. Słoneczna 6		
OBIEKT: ADRES:	Rozbudowa z przebudową i częściową nadbudową budynku administracyjnego ul. Kopernika 7 11-135 Lubomino działka nr 251/2, obr. Lubomino	Nr rysunku:  K-4
TEMAT RYSUNKU:	Konstrukcja Przekrój A – A	SKALA :  1: 50
PROJEKTOWAŁ:	mgr inż. arch. JAN KOPERKIEWICZ upr.bud. nr UAN/N/7210/838/88	Data, podpis:  2022.12.
SPRAWDZIŁ:	inż. ZDZISŁAW CZECHOWSKI upr.bud. nr 230/EL/79	Data, podpis  2022.12.
OPRACOWAŁ:	inż. JACEK MARZĘCKI upr.bud. nr 69/02/OL	Data, podpis:  2022.12.